

ŠLP Křtiny - moderní lesy s tradicí

Ing. Pavel Mauer

7. 4. 2014, Brno



INVESTICE DO ROZVOJE VZDĚLÁVÁNÍ

Tento projekt je spolufinancován Evropským sociálním fondem a Státním rozpočtem ČR InoBio – CZ.1.07/2.2.00/28.0018

Mendelova
univerzita
v Brně

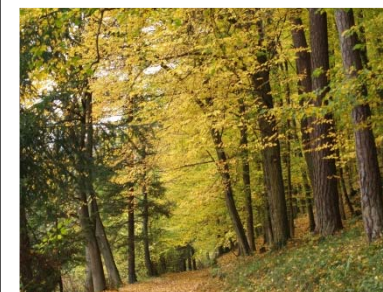


Školní lesní podnik
Masarykův les
Křtiny

ŠLP Křtiny - moderní lesy s tradicí

Ing. Pavel Mauer

7. 4. 2014, Brno

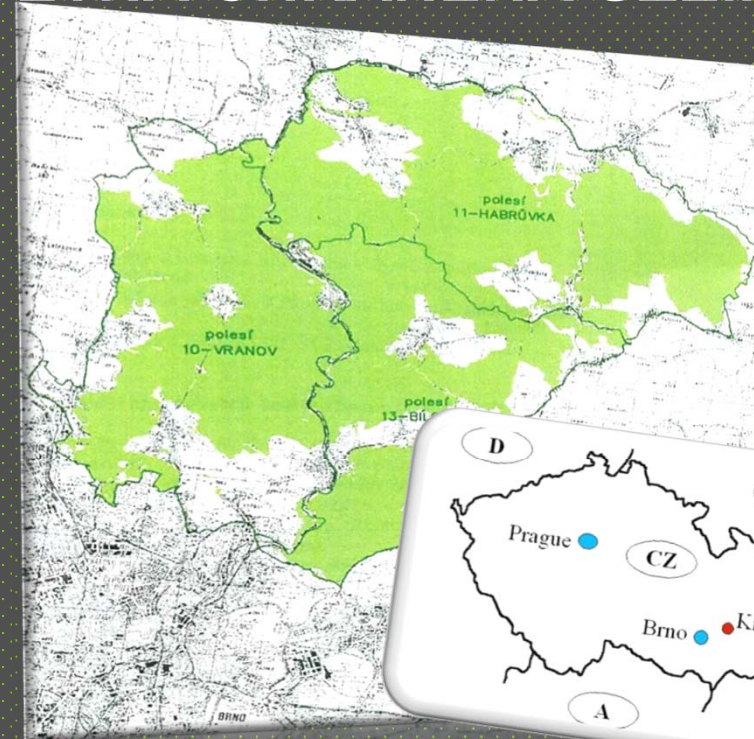
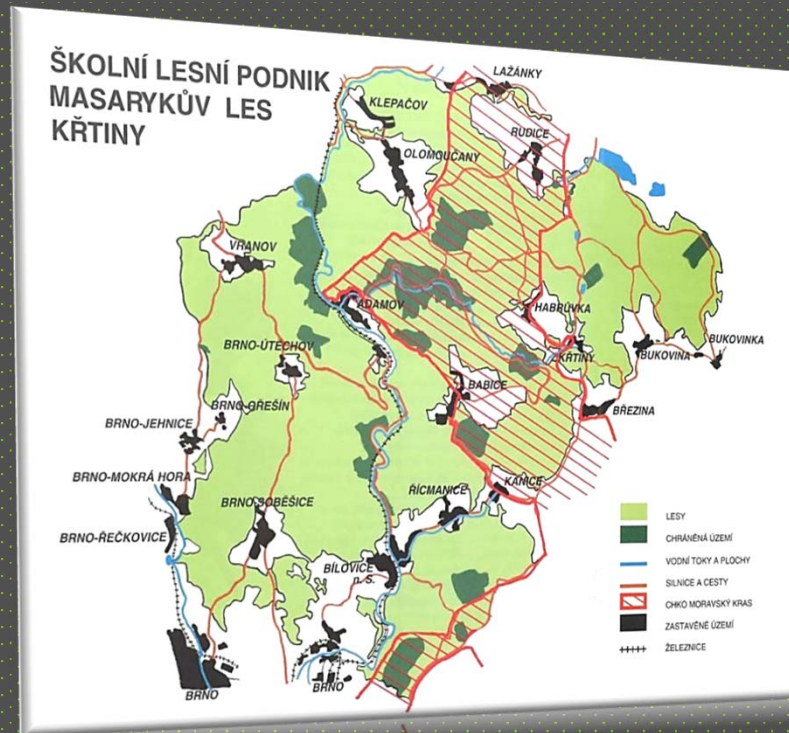


7. 4. 2014



LDF MENDELU

LOKALIZACE ŠLP MENDELU – BOHATÁ BIODIVERZITA A ČETNÁ CHRÁNĚNÁ ÚZEMÍ





NAŠE VIZE



Prof. Rudolf Haša



Prof. Josef Konšel



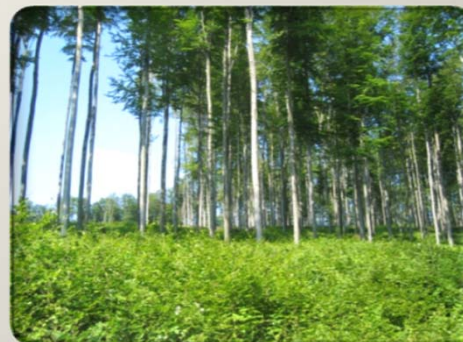
Prof. Josef Opletal

- plnění odkazu zakladatelů fakulty
- respektování vysokých standardů ochrany přírody
- zachování produkční funkce lesa
- naplňování kritérií lesnického / národního parku





KATEGORIE LESŮ ZVLÁŠTNÍHO URČENÍ





PĚSTĚNÍ LESŮ





POSILÁNÍ ŠLP MENDELU

- materiálně technická základna pedagogického a výzkumného procesu posluchačů a učitelů zejména LDF MENDELU
- řádné obhospodařování majetku MENDELU
- vstřícná tvář vůči veřejnosti





POSLÁNÍ ŠLP MENDELU – PROSTOR PRO PRAKTICKOU VÝUKU STUDENTŮ A BĀDÁNÍ PEDAGOGŮ





PRAXE POSLUCHAČŮ

Druh účelové činnosti	Průměrná délka praxe v hodinách			Počet studentů			Počet studentohodin		
	2008	2009	2010	2008	2009	2010	2008	2009	2010
Praxe celkem	62	58	52	295	232	411	18.340	13.370	21.318
z toho:									
výrobní	40	40	40	242	184	359	9.680	7.360	14.360
provozní	40	43	69	4	14	11	160	600	760
předdiplovní	177	140	85	21	18	9	3.720	2.520	768
ostatní	171	180	170	28	16	32	4.780	2.890	5.430
praktická cvičení studijních skupin	47	49	46	1.480	1.420	1.319	69.970	68.896	61.046



VÝZKUMNÉ ÚKOLY, ODBORNÉ PRÁCE

Druh činnosti	Počet		
	2008	2009	2010
Výzkumné úkoly	38	39	51
Bakalářské a diplomové práce	83	119	158
Doktorské práce	16	20	23



EXKURZE

	Počet			Počet osob		
	2008	2009	2010	2008	2009	2010
Exkurze celkem	195	208	200	13494	14003	15396
- z toho zahraničních	63	58	51	632	580	640
Prezentační akce	145	160	346			

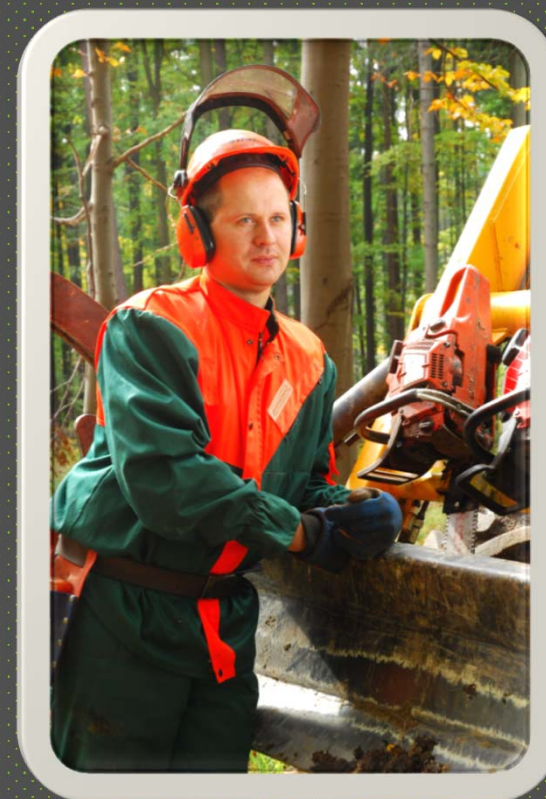


POSLÁNÍ ŠLP MENDELU – ŘÁDNÉ OBHOSPODAŘOVÁNÍ UNIVERZITNÍHO MAJETKU





ZAMĚSTNANOST V REGIONU



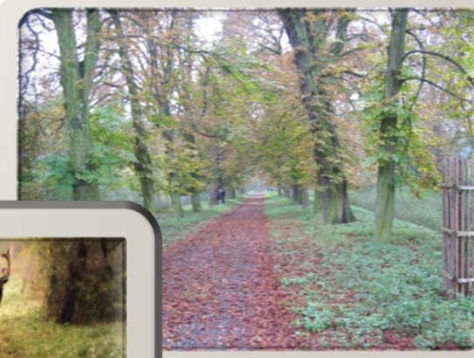


ORGANIZAČNÍ JEDNOTKY - POLESÍ





ORGANIZAČNÍ JEDNOTKY - POLESÍ





PILA OLOMUČANY



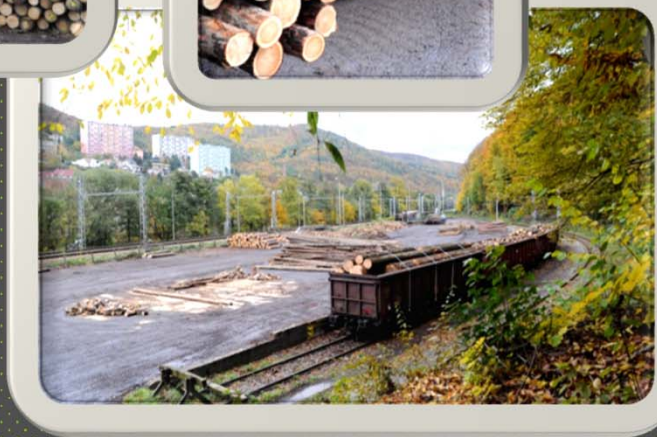
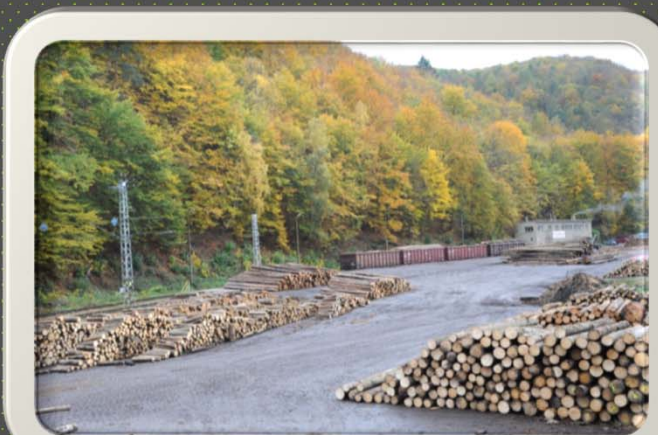


AUTODÍLNÝ ADAMOV



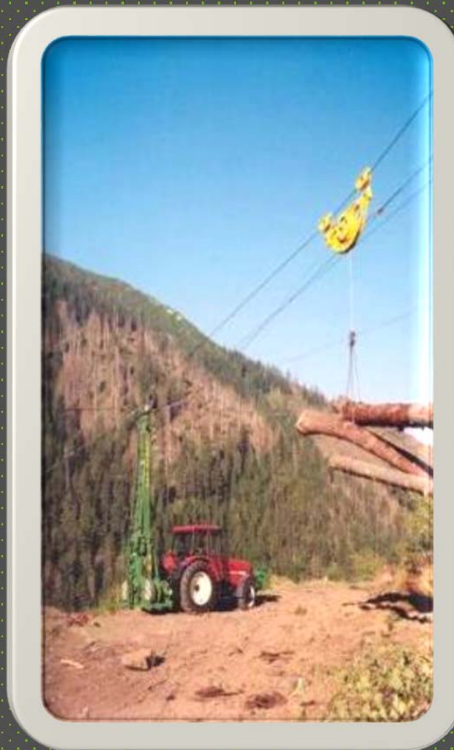


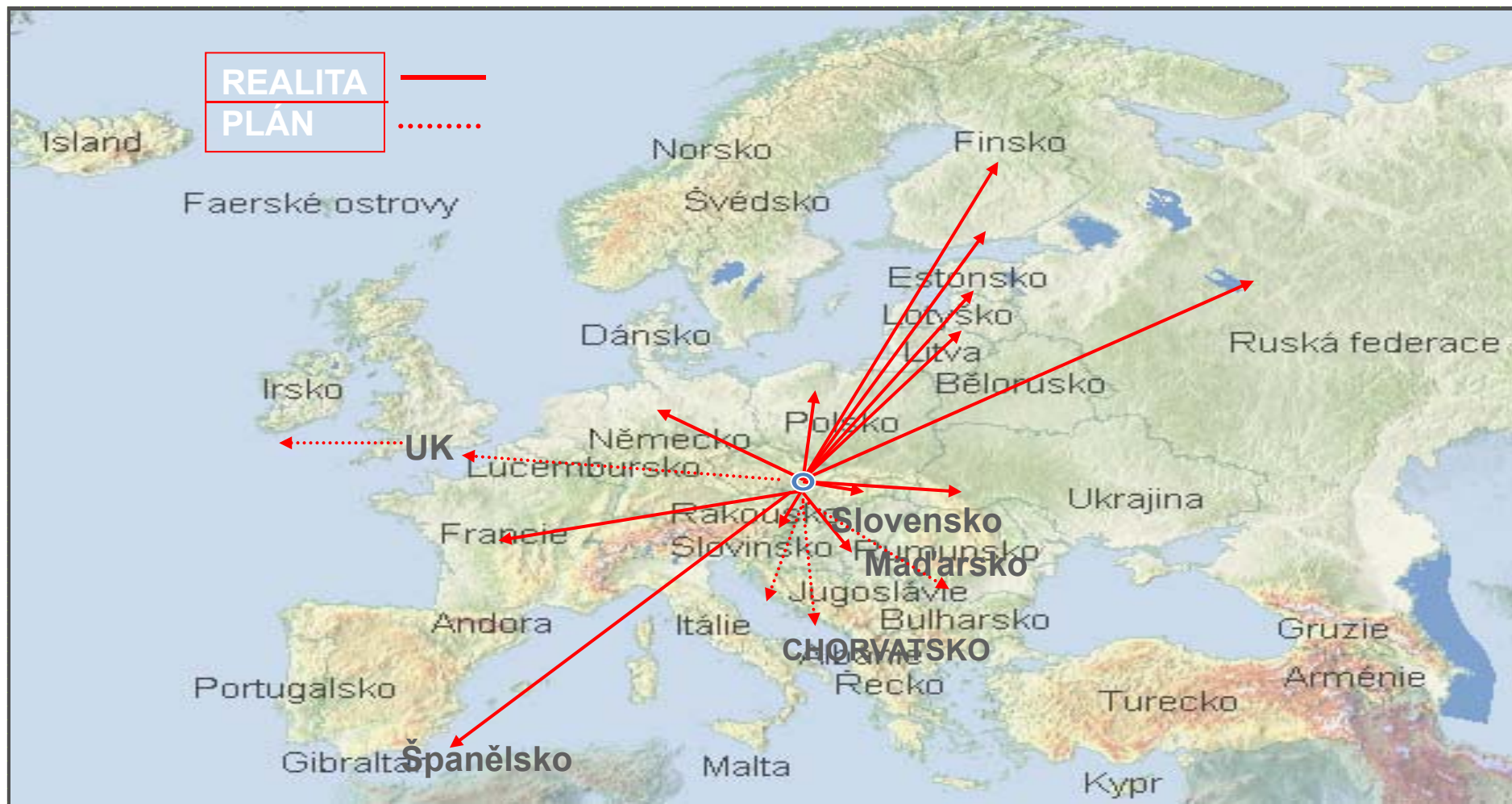
DŘEVOSKLAD ADAMOV

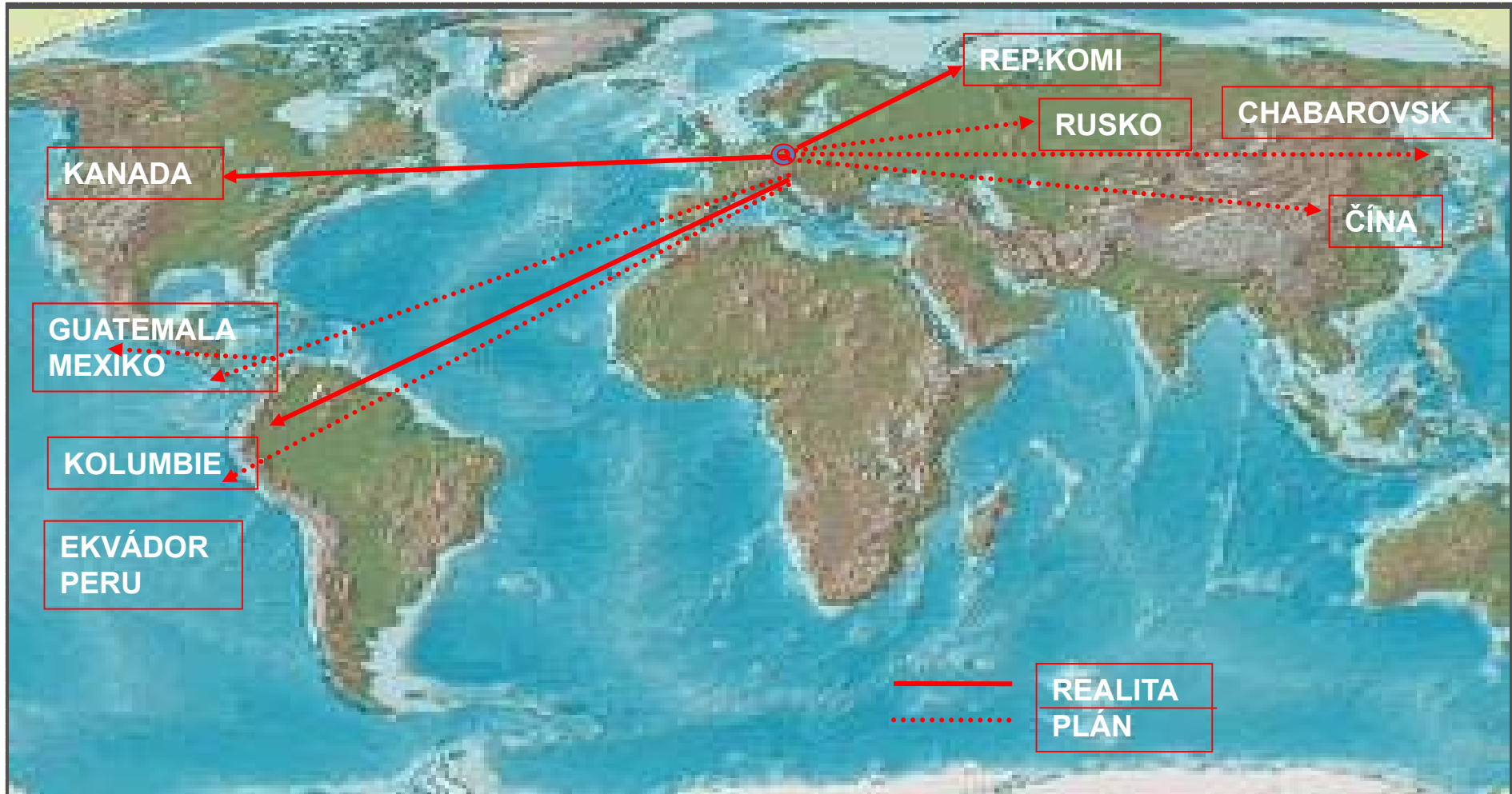




VÝZKUMNÁ STANICE - LESNICKÉ STROJE









STŘEDISKA ŠKOLEK A ARBORET





STŘEDISKO PÉČE O KRAJINU



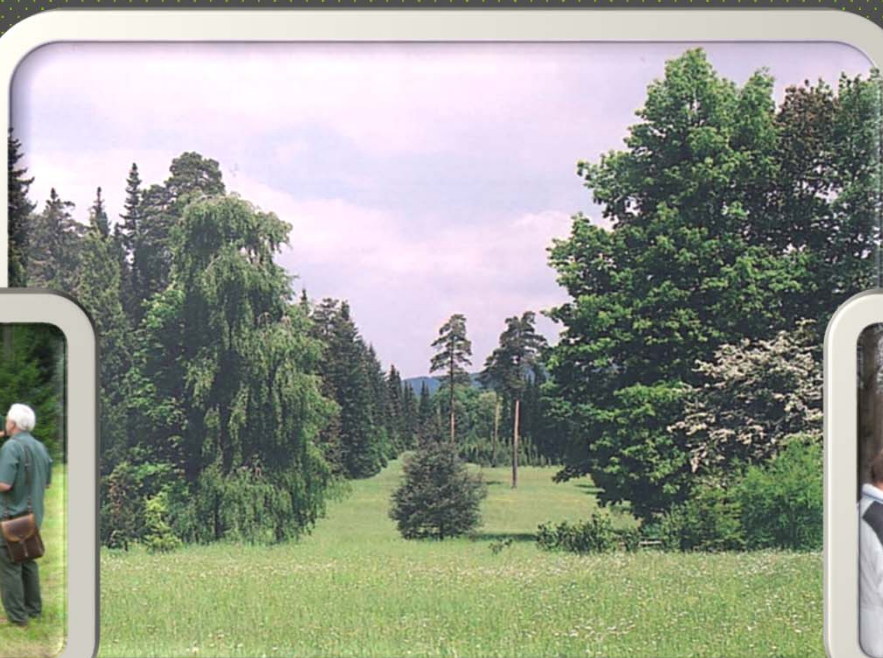


ZÁMEK KŘTINY





POSLÁNÍ ŠLP MENDELU – PŘÍVĚTIVÁ TVÁŘ VŮČI VEŘEJNOSTI





ATRAKTIVNÍ PŘÍRODNÍ PROSTŘEDÍ PRO NÁVŠTĚVNÍKY



- K dispozici vyznačeno:
- 230 km lesních cest – cyklotras a cyklostezek
 - 880 km turistických stezek pro pěší
 - hipostezky v jednání



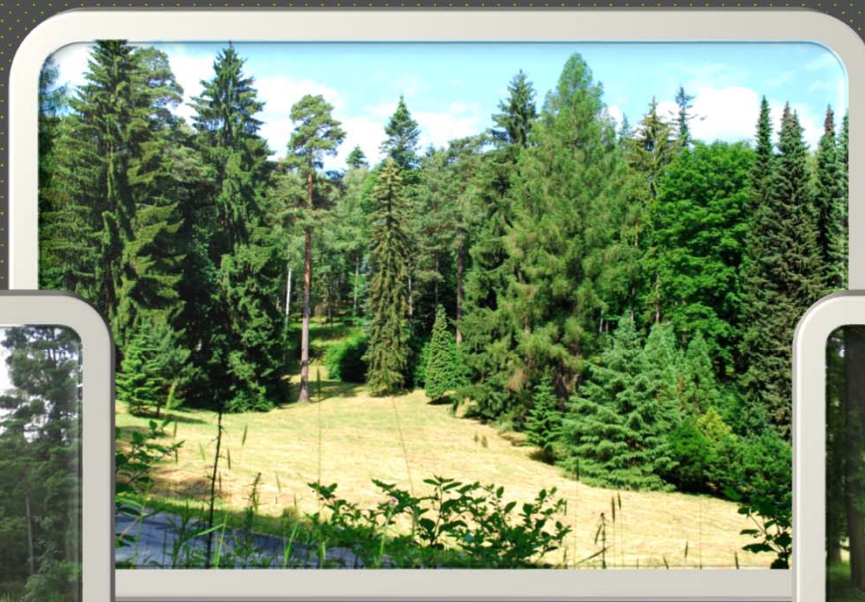


VOLNOČASOVÉ AKTIVITY



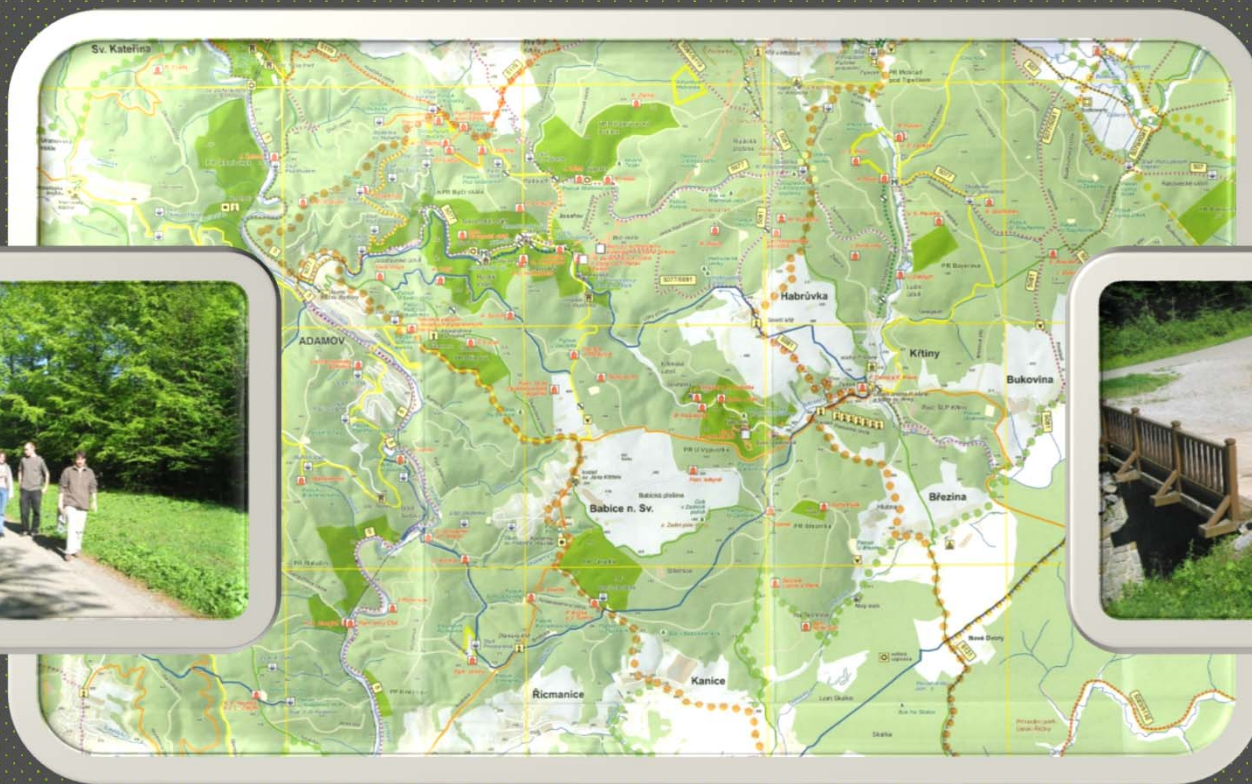


LESNICKÝ SLAVÍN – USMĚRNIL PĚŠÍ NÁVŠTĚVNÍKY, NENÍ KONFLIKTU MEZI HOSPODAŘENÍM V LESE, VÝKONEM PRÁVA MYSLIVOSTI A NÁVŠTĚVNÍKY LESA, STEJNĚ JE TŘEBA ZABEZPEČIT BEZKONFLIKTNÍ CYKLOTURISTIKU A HIPOTURISTIKU



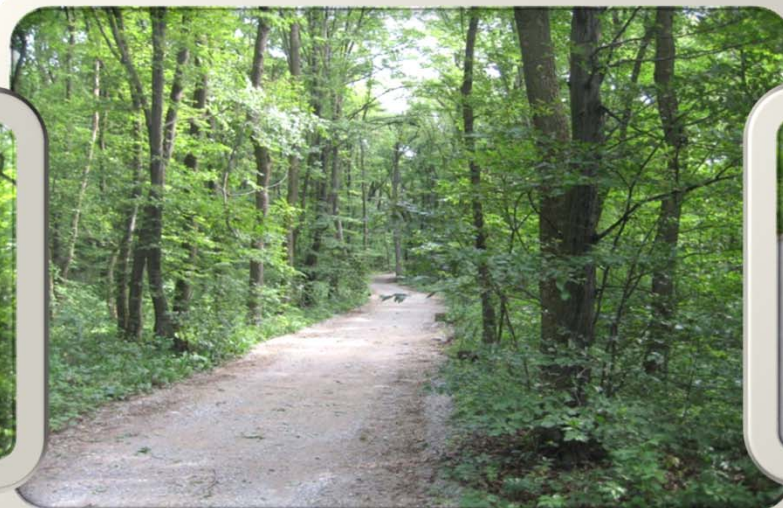


LESY SPRÁVOVANÉ UNIVERZITOU JSOU OTEVŘENY PRO PĚŠÍ NÁVŠTĚVNÍKY I CYKLOTURISTY



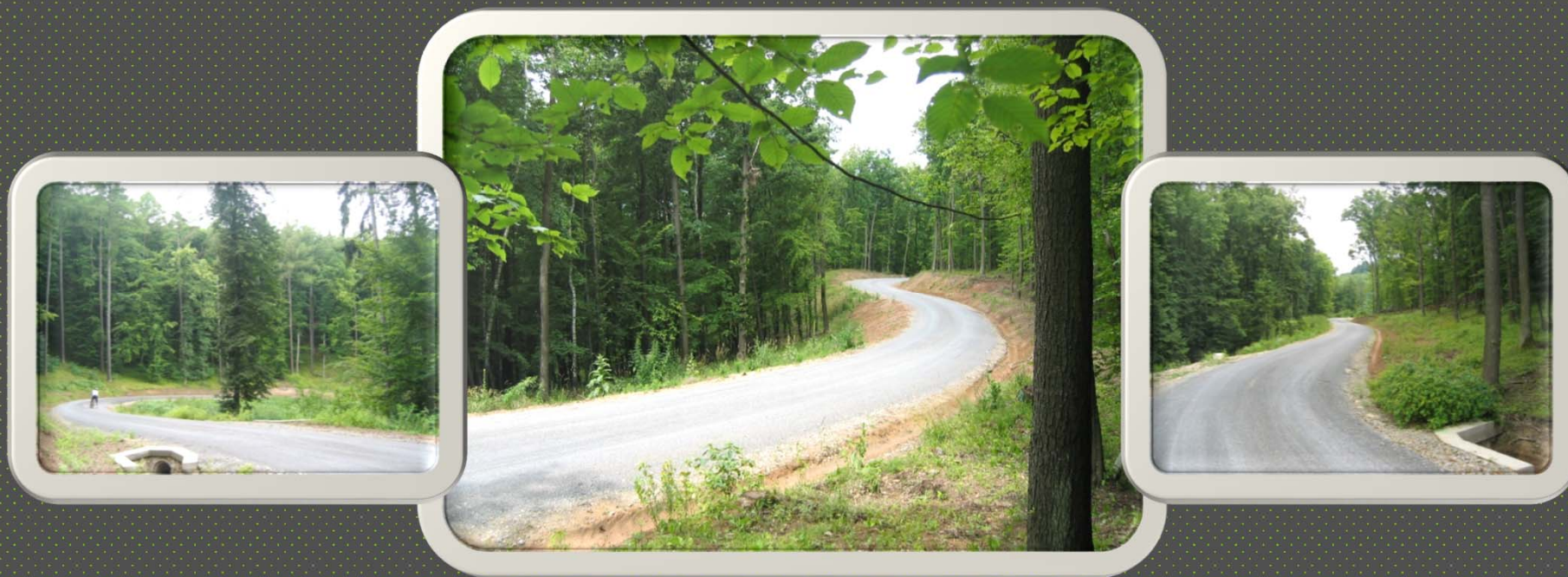


ŠLP MENDELU PODPORUJE VÝSTAVBU NOVÝCH CYKLOSTEZEK
BRNO - VELKÁ KLAJDOVKA – OCHOZ A BRNO - OBŘANY –
BÍLOVICE NAD SVITAVOU, SPOLEČNĚ SE SVAZKEM OBCÍ
ČASNÝŘ A JIHMORAVSKÝM KRAJEM Z PROGRAMU ROZVOJE
SÍTĚ CYKLISTICKÝCH KOMUNIKACÍ





ŠLP MENDELU PODPORUJE VÝSTAVBU VÍCEÚČELOVÝCH
KOMUNIKACÍ: LESNÍ CESTA ŠUMBERA NA HÁDECH,
FINANCOVANÁ SFŽP ČR Z PROGRAMU OBNOVY
TURISTICKÝCH LESNÍCH CEST



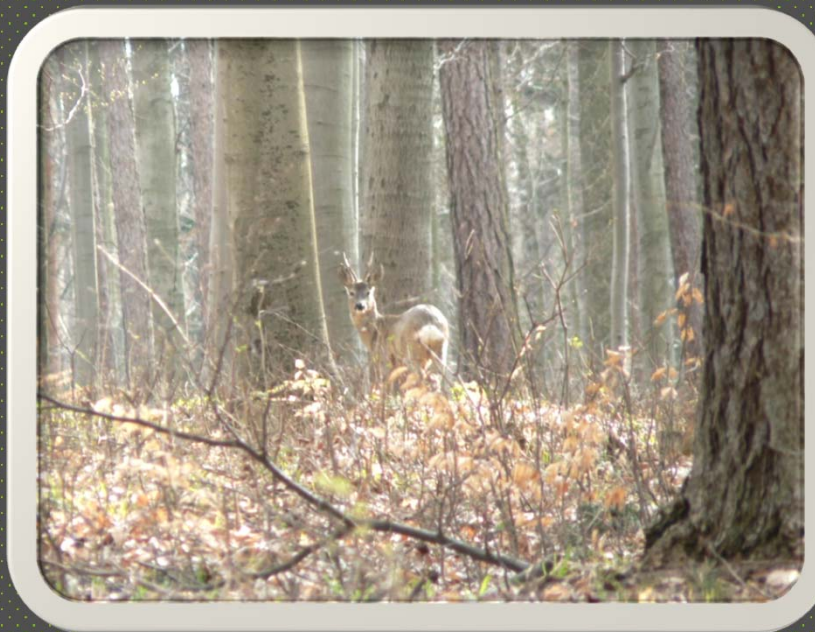


PROBLÉMY S LEGISLATIVOU – STŘETY S NEUKÁZNĚNÝMI NÁVŠTĚVNÍKY LESA, PŘEDEVŠÍM JEZDCI NA KONÍCH, MOTOCYKLECH A ČTYŘKOLKÁCH



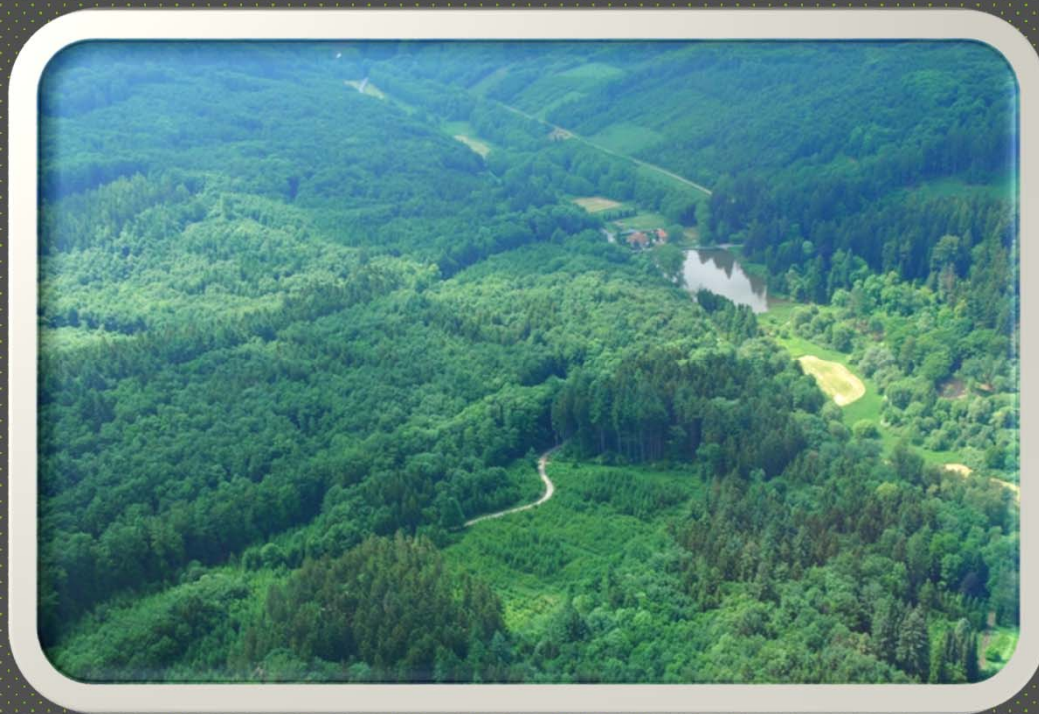


ŠLP MENDELU BUDE PROVÁDĚT OSVĚTU NÁVŠTĚVNÍKŮ
LESA, ABY SI UVĚDOMILI, ŽE JSOU V LESE NA NÁVŠTĚVĚ
A I LESY S VYSOKOU INTENZITOU REKREAČNÍ ČINNOSTI
JSOU TOTIŽ DOMOVEM PTACTVA ČI ZVĚŘE A SLOUŽÍ VŠEM



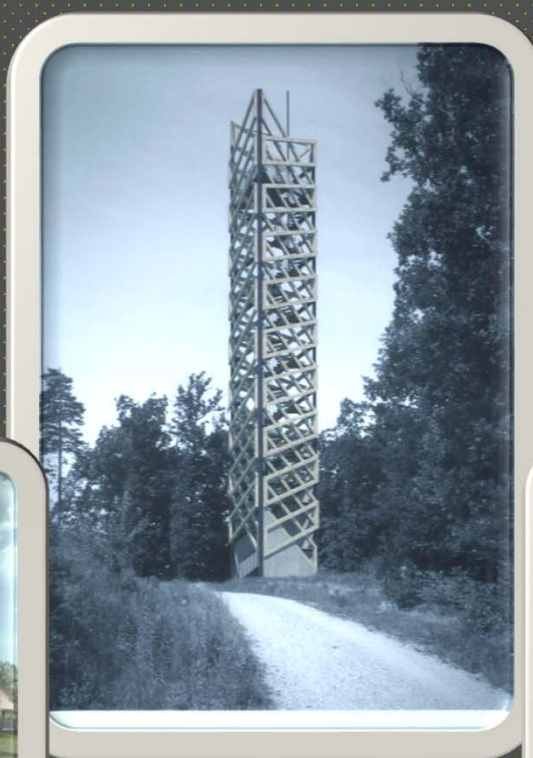


**ŘEŠENÍ STÁVAJÍCÍ PROBLÉMŮ – ÚPRAVA PRÁVNÍCH
NOREM, ODDĚLENÍ JEDNOTLIVÝCH REKREAČNÍCH AKTIVIT
NA VLASTNÍ STEZKY, PODPORA BUDOVNÍ CYKLOSTEZEK,
VČETNĚ DŘEVĚNÉHO MOBILIÁŘE**





PROPAGACE DŘEVA





ROLE DOBŘE FUNGUJÍCÍHO PŘÍKLADU - KOLUMBIE

- vzorová laboratoř pro české lesnictví a ochranu přírody
- export českého lesnického know-how do zahraničí (například projekt 3F)

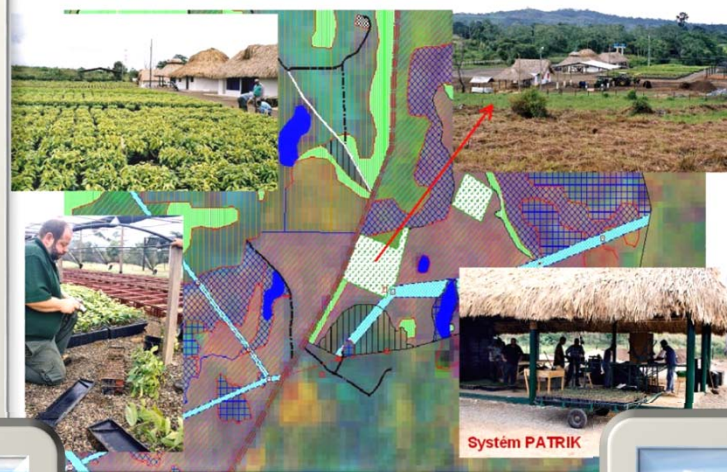
Projekt zalesnění
v oblasti přehrady Urrá
departmēt Córdoba
Columbie



ROJEKT ZALESNĚNÍ
URRA - KOLUMBIE



Umístění lesní školky





REFORESTRACE V KOLUMBII



RUSKO, BĚLORUSKO, POLSKO, POBALTÍ



EKOLOGICKÉ CERTIFIKÁTY FSC A PEFC



FSC od roku 1997
PEFC od roku 2003



PROSBA LESA

Milý člověče!

*Jsem dárcem tepla v Tvém krbu za chladných nocí
a dárcem přívětivého chládku v žáru letního slunce.*

*Já jsem dal trámovi Tvému obydlí a desku Tvému stolu,
ze mne je lože, ve kterém spáváš i klič Tvého rádlá.*

Já jsem dodal topůrko do Tvé sekery a branku do Tvého plotu.

Ze mne je dřevo Tvé kolébky i Tvoji rakve.

Já jsem tím, čím pro blahobyt je chléb a pro krásu kvítko.

Slyš tedy moji prosbu:

Nepustoš mne!





DĚKUJI ZA POZORNOST



Tel: +420 516 428 811
Fax: +420 516 428 811
e-mail: slp@slpkrtiny.cz
www.slpkrtiny.cz

MENDELOVA UNIVERZITA V BRNĚ
ŠKOLNÍ LESNÍ PODNIK MASARYKŮV LES KŘTINY
679 05 KŘTINY 175